

BITUMFLEX COLOR

RIVESTIMENTO COLORATO PROTETTIVO PER
ASFALTI E PAVIMENTAZIONI IN BITUME



DRACO

LINEA

PAVIMENTI

RESINE E RIVESTIMENTI
PER LA PROTEZIONE E IL
RIPRISTINO DI ASFALTI E
PAVIMENTAZIONI IN
BITUME



BITUMFLEX COLOR è un rivestimento a base di resine acriliche in emulsione acquosa per la protezione e l'impermeabilizzazione di pavimentazioni bituminose di aree urbane e pedonali. **BITUMFLEX COLOR** è ideale per asfalti e superfici di parcheggi, piazzali, piste ciclabili e marciapiedi. Il prodotto incrementa la resistenza della pavimentazione all'usura, ai raggi U.V. e all'aggressione chimica.

VANTAGGI

La protezione con **BITUMFLEX COLOR**, evitando la migrazione dei leganti bituminosi e l'accumulo di calore per effetto dei raggi solari, consente di:

- ✓ Incrementare la resistenza della pavimentazione all'abrasione, ai raggi UV, ai carburanti e ai lubrificanti.
- ✓ Ridurre la disgregazione, la rottura ed il rigonfiamento del manufatto bituminoso.
- ✓ Proteggere la pavimentazione in conglomerato bituminoso da sbalzi termici.
- ✓ Incrementare la durabilità dell'opera.
- ✓ Migliorare l'estetica della pavimentazione e ridurre l'impatto ambientale potendo scegliere tra varie colorazioni.
- ✓ Eliminare i cattivi odori del bitume.

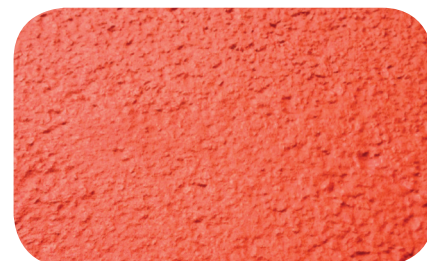
CAMPI D'APPLICAZIONE

BITUMFLEX COLOR è formulato per la finitura e la protezione di manufatti in conglomerato bituminoso in aree urbane e pedonali quali:

- ✓ Piazzali.
- ✓ Viali e corsie preferenziali.
- ✓ Marciapiedi e piste ciclabili.
- ✓ Impianti sportivi.

PREPARAZIONE DEL SUPPORTO

- ▶ Prima dell'applicazione di **BITUMFLEX COLOR** procedere alla pulizia della superficie da trattare, eliminando accuratamente tracce di oli, sostanze grasse e parti incoerenti. **BITUMFLEX COLOR** può essere applicato su conglomerati bituminosi in buono stato sia esistenti sia di nuova realizzazione.
- ▶ Non è necessaria l'applicazione di un promotore di adesione.



© Copyright 2012 - Tutti i diritti sono riservati - Le indicazioni contenute nella presente scheda tecnica rispondono in modo reale e veritiero alle nostre migliori ed attuali conoscenze - In funzione dell'accuratezza delle diverse fasi di posa in opera sulle quali non abbiamo alcuna responsabilità, possono verificarsi delle variazioni. La nostra garanzia si limita pertanto alla qualità e costanza del prodotto fornito di cui alle indicazioni stesse. La presente edizione annulla e sostituisce le precedenti.

MODALITÀ D'USO

BITUMFLEX COLOR può essere diluito con acqua in percentuale non superiore al 30%. La stesura su superficie asciutta e pulita viene fatta manualmente con spatola gommata per un minimo di 2 mani fino a saturazione con un consumo complessivo indicativo di almeno 2,0 kg/m² in funzione della porosità del supporto. Si sconsiglia l'applicazione con temperature inferiori a +10°C.

CONFEZIONI E CONSERVAZIONE

BITUMFLEX COLOR viene fornito in:

- fusti metallici da 50 kg.

Nell'imballo originale e correttamente conservato al coperto, in luogo asciutto e a temperatura non inferiore ai + 5°C, il prodotto mantiene le sue caratteristiche per 12 mesi. Teme il gelo.



PRECAUZIONI

- ▶ Usare guanti di gomma e occhiali protettivi sia durante il lavoro che la pulizia degli attrezzi.
- ▶ In caso di applicazione con basse temperature si raccomanda la conservazione in ambiente riscaldato per le 36 ore precedenti.
- ▶ Si consiglia di ventilare l'ambiente di lavoro utilizzando aria forzata allo scopo di facilitare l'evaporazione.
- ▶ Pulire gli attrezzi subito dopo l'applicazione con acqua.
- ▶ Pulire le superfici con detergenti neutri.

CARATTERISTICHE PRODOTTO

ASPETTO	liquido
COLORI DISPONIBILI	rosso, verde, grigio
PESO SPECIFICO	1,64 ± 0,1 kg/dm ³
RESIDUO SECCO IN MASSA	75 ± 0,5%
RESIDUO SECCO IN VOLUME	59 ± 0,5%
RESIDUO A 450°C	61 ± 0,5%
VISCOSITÀ BROOKFIELD (con viscosimetro Brookfield girante n°6, vel. 10)	90.000 mPa·s ± 2.000
pH	8 ± 1%
CONFEZIONI	fusto da 50 kg
CONSERVAZIONE	12 mesi
TEMPERATURA DI CONSERVAZIONE:	da +3°C a +40°C

SPECIFICHE APPLICATIVE a +23°C e 50% U.R.

RESIDUO SECCO IN MASSA	75 ± 0,5%
RESIDUO SECCO IN VOLUME	59 ± 0,5%
RESIDUO A 450°C	61 ± 0,5%
pH	8 ± 1%
TEMPERATURA DI APPLICAZIONE:	da +10°C a +40°C
TEMPERATURA DEL SUPPORTO	da +5°C a +50°C
UMIDITÀ RELATIVA	90% max
ESSICCAZIONE	in superficie: 1 ora fuoritatto: 2 ore Tempi di sovrapplicazione: 4 ore
CONSUMO (2-3 MANI)	ca. 2,0 kg/m ² in funzione del supporto.

I tempi di lavorabilità e sovrapplicazione variano in funzione delle condizioni ambientali. I tempi indicati sono calcolati a una temperatura di +23°C e umidità relativa del 50%.

Note legali - Versione SLCMP del 01.03.2017

Draco Italiana s.p.a. per i valori e dati tecnici contenuti nella presente Scheda adotta i parametri nella stessa riportati con le relative norme di riferimento.

Il Cliente è tenuto a verificare che la presente scheda e i valori riportati siano validi per la partita di prodotto di suo interesse e non siano superati in quanto sostituiti da edizioni successive. Nel dubbio potrà essere verificata la corrispondenza della Scheda con quella vigente al momento del perfezionamento del contratto di compravendita presente nel sito www.draco-edilizia.it, e/o previamente contattato l'Ufficio Tecnico.

Eventuali consigli relativi all'utilizzo dei Prodotti, forniti da Nostro personale verbalmente o per iscritto, su richiesta del Cliente non costituiscono obbligazione accessoria del contratto di compravendita, né in alcun modo possono rappresentare una nostra prestazione contrattuale. Essi sono basati sulla nostra esperienza e limitati allo stato attuale delle conoscenze pratiche e /o scientifiche; non sono pertanto impegnativi né vincolanti per il cliente o l'applicatore. Il Cliente in particolare è tenuto a provare i Nostri prodotti per verificare l'idoneità in relazione alla tipologia di applicazione ed impiego previsto e rimane esclusivo responsabile delle scelte operate.